



992

Radlader

Technische Daten

Konfigurationen und Funktionen können je nach Region unterschiedlich sein. Bitte wenden Sie sich bezüglich der Verfügbarkeit in Ihrer Region an Ihren Cat®-Händler.

Inhaltsverzeichnis

Technische Daten	2
Motor	2
Betriebsdaten	2
Getriebe	2
Hydrauliksystem – Heben/Kippen	2
Hydrauliktaktzeit	3
Füllmengen	3
Achsen	3
Bremsen	3
Hydrauliksystem – Lenkung	3
Kühlsystem	3
Geräuschpegel	3
Abmessungen	4
Schaufel-Auswahldiagramm	5
Laden aus der Wand	5
Lockerer Material, Umschlag	5
Betriebsdaten:	
Standard-Hubgerüst	6
Langes Hubgerüst (HL, High Lift)	8
Umschlagmaschine für normale/große Höhen	10
Standard- und Sonderausrüstung	12

Radlader 992 – technische Daten

Motor

Motormodell	Cat® C32B	
Emissionen	Entsprechend EPA Tier 4 Final (USA), EPA Tier 2 (USA)	
Nenn Drehzahl	1750/min	
Bruttoleistung – SAE J1995 bei 1750/min		
Tier 4/HRC (Land mit strengen Vorschriften) – Standard	671 kW	900 hp
Tier 4/HRC – hohe Umgebungstemperaturen	699 kW	937 hp
Tier 2/LRC (Land mit weniger strengen Vorschriften) – Standard	676 kW	907 hp
Tier 2/LRC – hohe Umgebungstemperaturen	704 kW	944 hp
Bruttoleistung – ISO 14396 bei 1750/min		
Tier 4/HRC – Standard	659 kW	884 hp
Tier 4/HRC – hohe Umgebungstemperaturen	687 kW	921 hp
Tier 2/LRC – Standard	666 kW	893 hp
Tier 2/LRC – hohe Umgebungstemperaturen	694 kW	931 hp
Nettoleistung – SAE J1349 bei 1750/min		
Tier 4/HRC – Standard	607 kW	814 hp
Tier 4/HRC – hohe Umgebungstemperaturen	607 kW	814 hp
Tier 2/LRC – Standard	614 kW	823 hp
Tier 2/LRC – hohe Umgebungstemperaturen	614 kW	823 hp
Bohrung	145 mm	5,7"
Hub	162 mm	6,4"
Hubraum	32,1 l	1963.5 in ³
Spitzendrehmoment – SAE J1995		
Tier 4/HRC – Standard bei 1200/min	4765 Nm	3514 lbf-ft
Tier 4/HRC – hohe Umgebungstemperaturen bei 1300/min	4820 Nm	3555 lbf-ft
Tier 2/LRC – Standard bei 1200/min	4796 Nm	3537 lbf-ft
Tier 2/LRC – hohe Umgebungstemperaturen bei 1350/min	4841 Nm	3570 lbf-ft

Betriebsdaten

Einsatzgewicht	105.882 kg	233.430 lb
Nutzlast – Standard-Hubgerüst	23,1 Tonnen	25,5 US-Tonnen
Nutzlast – Standard-Hubarme (Umschlagmaschine)	27,2 Tonnen	30 US-Tonnen
Nutzlast – langes Hubgerüst (HL, High Lift)	20,4 Tonnen	22,5 US-Tonnen
Nutzlast – verlängerte Hubarme (Umschlagmaschine)	24,5 Tonnen	27 US-Tonnen
Schaufelinhalt	11,5–24,5 m ³	15–32 yd. ³
Cat-Muldenkipper abgestimmt auf Standard-Hubgerüst	775/777/785	
Cat-Muldenkipper abgestimmt auf langes Hubgerüst (HL, High Lift)	777/785	

Getriebe

Getriebetyp	Cat-Planeten-Lastschaltgetriebe	
Vorwärts 1	7 km/h	4,3 mph
Vorwärts 2	11,9 km/h	7,4 mph
Vorwärts 3	20,5 km/h	12,7 mph
Direktantrieb – vorwärts 1	Deaktiviert	Deaktiviert
Direktantrieb – vorwärts 2	12,9 km/h	8 mph
Direktantrieb – vorwärts 3	22,6 km/h	14 mph
Rückwärts 1	7,5 km/h	4,7 mph
Rückwärts 2	13 km/h	8,1 mph
Rückwärts 3	22,4 km/h	13,9 mph
Direktantrieb – rückwärts 1	8 km/h	5 mph
Direktantrieb – rückwärts 2	14,2 km/h	8,8 mph
Direktantrieb – rückwärts 3	24,7 km/h	15,3 mph

Hydrauliksystem – Heben/Kippen

Arbeitshydraulik – System	Bedarfsstromsteuerung	
Hub-/Kippsystem – Pumpen	Verstellkolben	
Maximaler Förderstrom bei 2,165/min	950 l/min	250 US-Gall./min
Druckbegrenzungsventileinstellung – Arbeitshydraulik	34.500 kPa	5000 psi
Hubzylinder – Bohrung	2350 mm	9,3"
Hubzylinder – Hub	1613 mm	63,5"
Kippzylinder – Bohrung	292 mm	11,5"
Kippzylinder – Hub	1055 mm	41,5"

Hydrauliktaktzeit

Zurückkippen	
Standard	2,3 Sekunden
Langes Hubgerüst (HL, High Lift)	2,3 Sekunden
Anheben	
Standard	9,0 Sekunden
Langes Hubgerüst (HL, High Lift)	9,0 Sekunden
Abkippen	
Standard	2,6 Sekunden
Langes Hubgerüst (HL, High Lift)	2,6 Sekunden
Durch Eigengewicht absenken	
Standard	3,2 Sekunden
Langes Hubgerüst (HL, High Lift)	3,2 Sekunden
Gesamttaktzeit	17,1 Sekunden

Füllmengen

Kraftstofftank	1460 l	385,7 US-Gall.
Kühlsystem	225 l	59,4 US-Gall.
Kurbelgehäuse	120 l	31,7 US-Gall.
Getriebe	195 l	51,5 US-Gall.
Differenziale und Seitenantriebe – vorn	365 l	96,4 US-Gall.
Differenziale und Seitenantriebe – hinten	365 l	96,4 US-Gall.
Werksbefüllung Arbeitshydraulik	394 l	104,1 US-Gall.
Hydrauliktank (nur Arbeitshydraulik)	228 l	60,2 US-Gall.
Werksbefüllung Lenkhydraulik	123 l	32,5 US-Gall.
Hydrauliktank (nur Lenkhydraulik)	99,5 l	26,3 US-Gall.

Achsen

Vorn	Fest
Hinten	Pendelnd
Pendelwinkel	± 9°

Bremsen

Bremsen ISO 3450:2011

Hydrauliksystem – Lenkung

Lenksystem – System	Vorsteuerung, Load Sensing	
Lenksystem – Pumpe	Axialkolben-Verstellpumpe	
Maximale Fördermenge bei 1400–1850/min	265 l/min	70 US-Gall./min
Ausschaltdruck Lenkung	31000 kPa	4500 psi
Lenkeinschlagwinkel insgesamt	80°	
Lenkzeit von Anschlag zu Anschlag (untere Leerlaufdrehzahl)	4,9 Sekunden	
Lenkzeit von Anschlag zu Anschlag (obere Leerlaufdrehzahl)	3,1 Sekunden	

Kühlsystem

Umgebungstemperatur des hydraulisch angetriebenen, bedarfsgesteuerten Lüfters

Standard	43 °C	109,4 °F
Verlängert	55 °C	131 °F

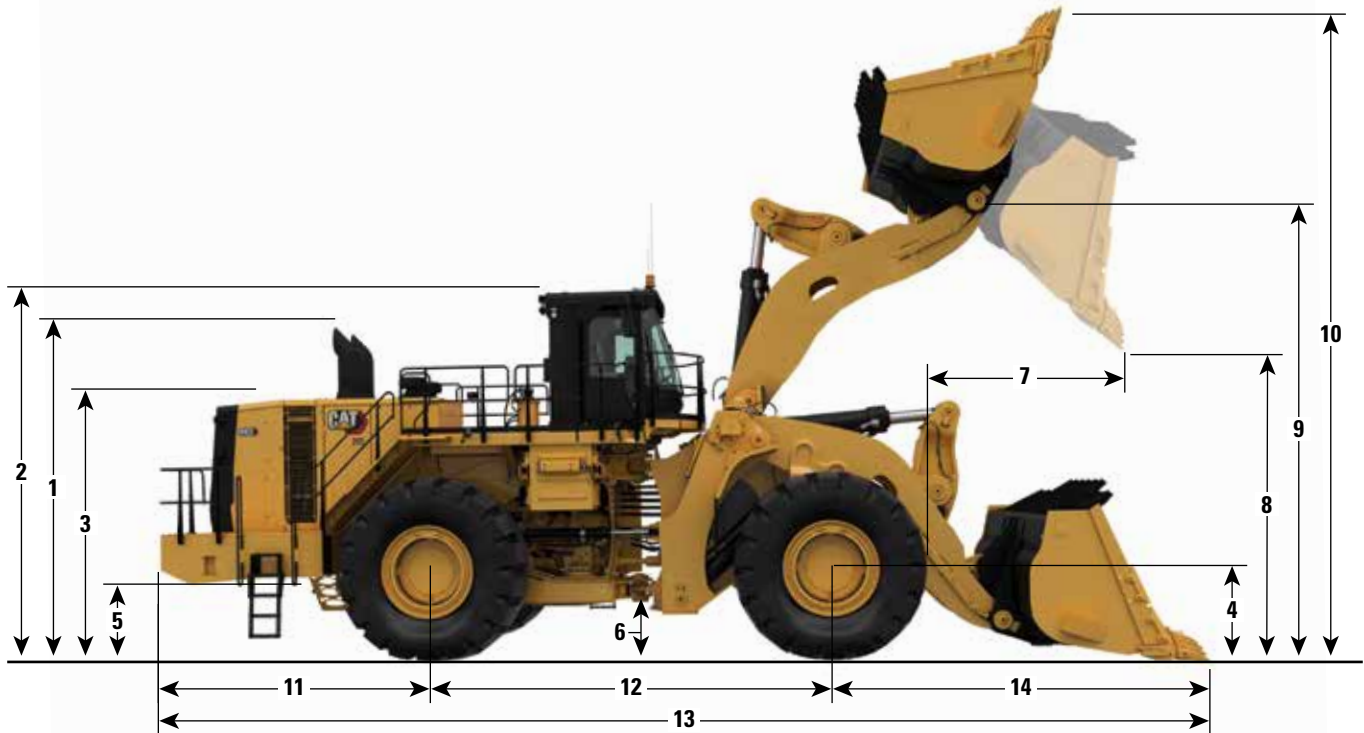
Geräuschpegel

Schallpegel	Standard	Schalldämmung
Schalldruckpegel am Fahrerohr (ISO 6396:2008)	70 dB(A)	70 dB(A)
Schallpegel Maschine (ISO 6396:2008)	116 dB(A)	113 dB(A)

Radlader 992 – technische Daten

Abmessungen

Bei allen Angaben zu Abmessungen handelt es sich um Näherungswerte.



	Standard-Hubarme 13-m ³ -Schaufel (17 yd ³)		Verlängerte Hubarme 11,5-m ³ -Schaufel (15 yd ³)	
1 Höhe über Auspuffrohren	5169 mm	17,0'	5169 mm	17,0'
2 Höhe über Überrollschutzaufbau (ROPS, Rollover Protective Structure)	5571 mm	18,3'	5571 mm	18,3'
3 Höhe über Motorhaube	3983 mm	13,1'	3983 mm	13,1'
4 Höhe bis Mitte Vorderachse	1308 mm	4,3'	1308 mm	4,3'
5 Bodenfreiheit bis Stoßfänger	1145 mm	3,8'	1145 mm	3,8'
6 Bodenfreiheit bis Knickgelenk	666 mm	2,2'	666 mm	2,2'
7 Reichweite bei max. Hubhöhe	2503 mm	8,2'	2319 mm	7,6'
8 Schütthöhe bei max. Hubhöhe	4630 mm	15,2'	5256 mm	17,2'
9 Schaufelbolzenhöhe bei max. Hubhöhe	6948 mm	22,8'	7465 mm	24,5'
10 Maximale Gesamthöhe bei angehobener Schaufel	9390 mm	30,8'	9759 mm	32,0'
11 Mitte Hinterachse bis Stoßfänger	4119 mm	13,5'	4119 mm	13,5'
12 Radstand	5890 mm	19,3'	5890 mm	19,3'
13 Max. Gesamtlänge	15489 mm	50,8'	15.733 mm	51,6'
14 Mitte Vorderachse bis Schaufelzahnspitze	5480 mm	18,0'	5724 mm	18,8'

Schaufel-Auswahldiagramm

Bei der Wahl der Schaufelgröße kommt es auch auf die maximal geschwenkte Last an. Diese gibt das maximal zulässige Gewicht als Summe von Schaufelgewicht und Nutzlast an. Bei großen Radladern sieht die Nutzlast-Richtlinie vor, dass die maximal geschwenkte Last keinesfalls überschritten werden darf.

Der Wert "Beispiel-Schaufelgewicht" umfasst ein trapezförmiges Schneidmesser mit HD-Zahnsitzen, Halbpfeilsegmente und zwei Seitenschneidenschutzvorrichtungen.

Wenn Sie sich für ein anderes Schaufelgewicht entscheiden, können Sie folgende Formeln verwenden:

Maximale Nutzlast = maximal geschwenkte Last – Schaufelgewicht

Maximale Dichte = (maximal geschwenkte Last – Schaufelgewicht) / Schaufelkapazität

Anmerkung: Die normale Soll-Nutzlast (90 % der maximalen Nutzlast) berücksichtigt Nutzlastschwankungen, damit die maximal geschwenkte Last nicht überschritten wird. Die Soll-Nutzlast kann bei weniger Schwankungen höher gewählt werden.

Die Nenntagfähigkeit der Reifen muss ebenfalls berücksichtigt werden.

Laden aus der Wand

Standard-Hubarme: Nutzlast 23,1 Tonnen (25,5 US-Tonnen), maximal geschwenkte Last 36,5 Tonnen (40,2 US-Tonnen)

Schaufelkapazität		Beispiel-Schaufelgewicht		Soll-Nutzlast bei Beispiel-Schaufelgewicht		Maximale Nutzlast bei Beispiel-Schaufelgewicht		Soll-Dichte bei Beispiel-Schaufelgewicht		Maximale Dichte bei Beispiel-Schaufelgewicht	
m ³	yd. ³	kg	lb	Tonnen	Tonnen	Tonnen	Tonnen	kg/m ³	lb/yd. ³	kg/m ³	lb/yd. ³
11,5	15	10.378	22.873	23,6	26,0	26,2	28,9	2056	3465	2284	3850
13,0	17	10.872	23.961	23,1	25,5	25,7	28,3	1780	3000	1978	3333
14,5	19	11.355	25.026	22,7	25,0	25,2	27,8	1563	2634	1736	2926

Verlängerte Hubarme: Nutzlast 20,4 Tonnen (22,5 US-Tonnen), maximal geschwenkte Last 33,0 Tonnen (36,4 US-Tonnen)

Schaufelkapazität		Beispiel-Schaufelgewicht		Soll-Nutzlast bei Beispiel-Schaufelgewicht		Maximale Nutzlast bei Beispiel-Schaufelgewicht		Soll-Dichte bei Beispiel-Schaufelgewicht		Maximale Dichte bei Beispiel-Schaufelgewicht	
m ³	yd. ³	kg	lb	Tonnen	Tonnen	Tonnen	Tonnen	kg/m ³	lb/yd. ³	kg/m ³	lb/yd. ³
11,5	15	10.378	22.873	20,4	22,5	22,7	25,0	1780	3000	1978	3333
13,0	17	10.872	23.962	20,0	22,0	22,2	24,5	1536	2589	1707	2877
14,5	19	11.355	25.026	19,5	21,5	21,7	23,9	1345	2266	1494	2518

Lockerer Material, Umschlag

Standard-Hubarme: Nutzlast 27,2 Tonnen (30 US-Tonnen), maximal geschwenkte Last 39,7 Tonnen (43,8 US-Tonnen)

Schaufelkapazität		Beispiel-Schaufelgewicht		Soll-Nutzlast bei Beispiel-Schaufelgewicht		Maximale Nutzlast bei Beispiel-Schaufelgewicht		Soll-Dichte bei Beispiel-Schaufelgewicht		Maximale Dichte bei Beispiel-Schaufelgewicht	
m ³	yd. ³	kg	lb	Tonnen	Tonnen	Tonnen	Tonnen	kg/m ³	lb/yd. ³	kg/m ³	lb/yd. ³
11,5	15	11.512	25.372	26,8	29,5	28,2	31,1	2213	3730	2459	4145
17,6	23	11.172	24.623	27,1	29,9	28,5	31,5	1461	2462	1623	2736
24,5	32	13.483	29.717	24,9	27,5	26,2	28,9	965	1626	1072	1807

Verlängerte Hubarme: Nutzlast 24,5 Tonnen (27 US-Tonnen), maximal geschwenkte Last 37 Tonnen (40,8 US-Tonnen)

Schaufelkapazität		Beispiel-Schaufelgewicht		Soll-Nutzlast bei Beispiel-Schaufelgewicht		Maximale Nutzlast bei Beispiel-Schaufelgewicht		Soll-Dichte bei Beispiel-Schaufelgewicht		Maximale Dichte bei Beispiel-Schaufelgewicht	
m ³	yd. ³	kg	lb	Tonnen	Tonnen	Tonnen	Tonnen	kg/m ³	lb/yd. ³	kg/m ³	lb/yd. ³
11,5	15	11.512	25.372	24,2	26,7	25,5	28,1	2000	3372	2223	3746
16,1	21	10.718	23.622	25,0	27,5	26,3	29,0	1473	2483	1637	2759
24,5	32	13.483	29.717	22,3	24,6	23,5	25,9	865	1458	961	1620

Betriebsdaten – Standard-Hubgerüst

		Standard-Hubgerüst		
		Felsschaufel		
		Zähne und Segmente		
		Trapezförmig		
Schaufel-Ersatzteilnummer		536-3340	538-7980	557-8090
Gestrichener Inhalt	m ³	9,0	10,0	12,0
	yd. ³	11,8	13,0	15,7
Gehäufter Inhalt (Nennwert)	m ³	11,5	13	14,5
	yd. ³	15	17	19
Breite	mm	4824	4824	4824
	'	15,8	15,8	15,8
Ausschütthöhe bei max. Hubhöhe und 45° Abkippwinkel (Schneidmesser)	mm	4985	4847	4752
	'	16,4	15,9	15,6
Ausschütthöhe bei max. Hubhöhe und 45° Abkippwinkel (mit Zähnen)	mm	4740	4630	4513
	'	15,6	15,2	14,8
Reichweite bei max. Hubhöhe und 45° Abkippwinkel (Schneidmesser)	mm	2160	2298	2379
	'	7,1	7,5	7,8
Reichweite bei max. Hubhöhe und 45° Abkippwinkel (mit Zähnen)	mm	2393	2503	2608
	'	7,9	8,2	8,6
Reichweite bei waagerechter Stellung von Hubgestänge und Schaufel	mm	4939	5095	5252
	'	16,2	16,7	17,2
Grabtiefe	mm	206	206	217
	"	8,1	8,1	8,5
Gesamtlänge	mm	15.334	15.490	15.654
	'	50,3	50,8	51,4
Gesamthöhe über angehobene Schaufel	mm	9242	9390	9519
	'	30,3	30,8	31,2
Wenderadius über Schaufel (nach SAE, in Transportstellung, mit Zähnen)	mm	10.973	11.018	11.068
	'	36,0	36,1	36,3
Max. Auskippwinkel	Grad	-50	-50	-50

(Fortsetzung der Tabelle nächste Seite)

Betriebsdaten – Standard-Hubarme (Fortsetzung)

		Standard-Hubgerüst		
Schaufeltyp		Fellschaufel		
Schneidwerkzeug		Zähne und Segmente		
Schneidmesserausführung		Trapezförmig		
Schaufel-Ersatzteilnummer		536-3340	538-7980	557-8090
Gestrichener Inhalt	m ³	9,0	10,0	12,0
	yd. ³	11,8	13,0	15,7
Gehäufter Inhalt (Nennwert)	m ³	11,5	13	14,5
	yd. ³	15	17	19
Statische Kipplast, gerade (keine Reifeneinfederung)	kg	71.085	70.108	69.128
	lb	156.716	154.562	152.402
Statische Kipplast, gerade (mit Reifeneinfederung)	kg	68.295	67.298	66.304
	lb	150.564	148.366	146.175
Statische Kipplast – voller Lenkeinschlag (Knickwinkel 40°) (keine Reifeneinfederung)	kg	61.829	60.901	59.970
	lb	136.309	134.263	132.211
Statische Kipplast – voller Lenkeinschlag (Knickwinkel 40°) (mit Reifeneinfederung)	kg	56.943	55.984	55.030
	lb	125.538	123.424	121.321
Ausbrechkraft	kN	699	638	602
	lb	157.125	143.422	135.298
Einsatzgewicht	kg	105.394	105.882	106.366
	lb	232.354	233.430	234.497
Achslastverteilung n. SAE in Transportstellung (unbeladen)				
Vorn	kg	59.137	59.994	60.865
	lb	130.374	132.265	134.185
Hinten	kg	46.257	45.888	45.501
	lb	101.980	101.165	10.0312
Achslastverteilung n. SAE in Transportstellung (beladen)				
Vorn	kg	95.598	96.592	97.605
	lb	210.758	212.949	215.182
Hinten	kg	32.929	32.423	31.894
	lb	72.595	71.481	70.314

(Fortsetzung der Tabelle nächste Seite)

Betriebsdaten – langes Hubgerüst (HL, High Lift)

		Langes Hubgerüst (HL, High Lift)		
		Felsschaufel		
		Zähne und Segmente		
		Trapezförmig		
Schaufel-Ersatzteilnummer		536-3340	538-7980	557-8090
Gestrichener Inhalt	m ³	9,0	10,0	12,0
	yd. ³	11,8	13,0	15,7
Gehäufter Inhalt (Nennwert)	m ³	11,5	13	14,5
	yd. ³	15	17	19
Breite	mm	4824	4824	4824
	'	15,8	15,8	15,8
Ausschütthöhe bei max. Hubhöhe und 45° Abkippwinkel (Schneidmesser)	mm	5501	5363	5268
	'	18,0	17,6	17,3
Ausschütthöhe bei max. Hubhöhe und 45° Abkippwinkel (mit Zähnen)	mm	5256	5146	5029
	'	17,2	16,9	16,5
Reichweite bei max. Hubhöhe und 45° Abkippwinkel (Schneidmesser)	mm	2086	2225	2305
	'	6,8	7,3	7,6
Reichweite bei max. Hubhöhe und 45° Abkippwinkel (mit Zähnen)	mm	2319	2430	2535
	'	7,6	8,0	8,3
Reichweite bei waagerechter Stellung von Hubgestänge und Schaufel	mm	5266	5422	5579
	'	17,3	17,8	18,3
Grabtiefe	mm	213	213	224
	"	8,4	8,4	8,8
Gesamtlänge	mm	15.733	15.889	16.053
	'	51,6	52,1	52,7
Gesamthöhe über angehobene Schaufel	mm	9759	9906	10.036
	'	32,0	32,5	32,9
Wenderadius über Schaufel (nach SAE, in Transportstellung, mit Zähnen)	mm	11.129	11.174	11.224
	'	36,5	36,7	36,8
Max. Auskippwinkel	Grad	-48	-48	-48

(Fortsetzung der Tabelle nächste Seite)

Betriebsdaten – verlängerte Hubarme (Fortsetzung)

		Langes Hubgerüst (HL, High Lift)		
		Felsschaufel		
		Zähne und Segmente		
		Trapezförmig		
Schaufel-Ersatzteilnummer		536-3340	538-7980	557-8090
Gestrichener Inhalt	m ³	9,0	10,0	12,0
	yd. ³	11,8	13,0	15,7
Gehäufter Inhalt (Nennwert)	m ³	11,5	13	14,5
	yd. ³	15	17	19
Statische Kipplast, gerade (keine Reifeneinfederung)	kg	64.263	63.375	62.482
	lb	141.675	139.718	137.750
Statische Kipplast, gerade (mit Reifeneinfederung)	kg	61.929	61.023	60.116
	lb	136.529	134.533	132.534
Statische Kipplast – voller Lenkeinschlag (Knickwinkel 40°) (keine Reifeneinfederung)	kg	55.718	54.869	54.017
	lb	122.836	120.966	119.086
Statische Kipplast – voller Lenkeinschlag (Knickwinkel 40°) (mit Reifeneinfederung)	kg	51.499	50.622	49.747
	lb	113.535	111.602	109.673
Ausbrechkraft	kN	672	613	578
	lb	151.028	137.811	129.968
Einsatzgewicht	kg	105.934	106.422	106.906
	lb	233.545	234.621	235.688
Achslastverteilung n. SAE in Transportstellung (unbeladen)				
Vorn	kg	60.723	61.605	62.500
	lb	133.870	135.816	137.788
Hinten	kg	45.212	44.817	44.407
	lb	99.675	98.805	97.900
Achslastverteilung n. SAE in Transportstellung (beladen)				
Vorn	kg	94.150	95.139	96.143
	lb	207.564	209.744	211.960
Hinten	kg	32.197	31.696	31.175
	lb	70.981	69.877	68.729

(Fortsetzung der Tabelle nächste Seite)

Betriebsdaten – Umschlagmaschine mit Standard-Hubarmen/verlängerten Hubarmen

		Umschlagmaschine mit Standard-Hubarmen		Umschlagmaschine mit verlängerten Hubarmen	
		Felsschaufel	Kohle	Felsschaufel	Kohle
Schaufeltyp					
Schneidwerkzeug		Unterschraubmesser		Unterschraubmesser	
Schneidmesserausführung		Gerade		Gerade	
Schaufel-Ersatzteilnummer		557-8050	557-8020	557-8050	557-8020
Gestrichener Inhalt	m ³	14,0	20,0	14,0	20,0
	yd. ³	18,3	26,2	18,3	26,2
Gehäufter Inhalt (Nennwert)	m ³	17,6	24,5	17,6	24,5
	yd. ³	23	32	23	32
Breite	mm	4995	6090	4995	6090
	'	16,4	20,0	16,4	20,0
Ausschütthöhe bei max. Hubhöhe und 45° Abkippwinkel (Schneidmesser)	mm	4873	4710	5389	5226
	'	16,0	15,5	17,7	17,1
Ausschütthöhe bei max. Hubhöhe und 45° Abkippwinkel (mit Zähnen)	mm	—	—	—	—
	'	—	—	—	—
Reichweite bei max. Hubhöhe und 45° Abkippwinkel (Schneidmesser)	mm	2301	2451	2227	2377
	'	7,5	8,0	7,3	7,8
Reichweite bei max. Hubhöhe und 45° Abkippwinkel (mit Zähnen)	mm	—	—	—	—
	'	—	—	—	—
Reichweite bei waagerechter Stellung von Hubgestänge und Schaufel	mm	4780	5001	5107	5328
	'	15,7	16,4	16,8	17,5
Grabtiefe	mm	186	195	193	202
	"	7,3	7,7	7,6	8,0
Gesamtlänge	mm	15.160	15.388	15.561	15.788
	'	49,7	50,5	51,1	51,8
Gesamthöhe über angehobene Schaufel	mm	9678	9835	10.194	10.351
	'	31,8	32,3	33,4	34,0
Wenderadius über Schaufel (nach SAE, in Transportstellung, mit Zähnen)	mm	11.157	11.751	11.311	11.898
	'	36,6	38,6	37,1	39,0
Max. Auskippwinkel	Grad	-50	-50	-48	-48

(Fortsetzung der Tabelle nächste Seite)

Betriebsdaten – Umschlagmaschine mit Standard-Hubarmen/verlängerten Hubarmen (Fortsetzung)

Schaufeltyp		Umschlagmaschine mit Standard-Hubarmen		Umschlagmaschine mit verlängerten Hubarmen	
		Felsschaufel	Kohle	Felsschaufel	Kohle
Schneidwerkzeug		Unterschraubmesser	Unterschraubmesser	Unterschraubmesser	Unterschraubmesser
Schneidmesserausführung		Gerade	Gerade	Gerade	Gerade
Schaufel-Ersatzteilnummer		557-8050	557-8020	557-8050	557-8020
Gestrichener Inhalt	m ³	14,0	20,0	14,0	20,0
	yd. ³	18,3	26,2	18,3	26,2
Gehäufter Inhalt (Nennwert)	m ³	17,6	24,5	17,6	24,5
	yd. ³	23	32	23	32
Statische Kipplast, gerade (keine Reifeneinfederung)	kg	74.070	70.667	67.126	63.913
	lb	163.296	155.794	147.987	140.905
Statische Kipplast, gerade (mit Reifeneinfederung)	kg	70.958	67.574	64.519	61.316
	lb	156.435	148.975	142.239	135.177
Statische Kipplast – voller Lenkeinschlag (Knickwinkel 40°) (keine Reifeneinfederung)	kg	64.158	60.888	57.956	54.854
	lb	141.443	134.235	127.770	120.933
Statische Kipplast – voller Lenkeinschlag (Knickwinkel 40°) (mit Reifeneinfederung)	kg	58.598	55.356	53.136	50.052
	lb	129.187	122.038	117.145	110.345
Ausbrechkraft	kN	640	572	614	549
	lb	143.788	128.559	138.121	123.370
Einsatzgewicht	kg	108.182	110.493	108.722	111.033
	lb	238.501	243.595	239.692	244.786
Achslastverteilung n. SAE in Transportstellung (unbeladen)					
Vorn	kg	59.125	62.912	60.753	64.672
	lb	130.348	138.696	133.937	142.576
Hinten	kg	49.057	47.581	47.969	46.362
	lb	108.153	104.899	105.754	102.210
Achslastverteilung n. SAE in Transportstellung (beladen)					
Vorn	kg	102.525	106.661	101.271	105.481
	lb	226.029	235.147	223.263	232.546
Hinten	kg	32.873	31.048	31.946	30.046
	lb	72.473	68.449	70.428	66.241

Standard- und Sonderausrüstung 992

Standard- und Sonderausrüstung

Die Standard- und Sonderausrüstung kann variieren. Für genaue Informationen wenden Sie sich bitte an Ihren Cat-Händler.

	Standard	Optional		Standard	Optional
ANTRIEBSSTRANG			ELEKTRIK UND BELEUCHTUNG		
Motor, C32B	✓		Drehstromgenerator 150 A	✓	
Kraftstoffentlüftungspumpe (elektrisch)	✓		Vier Batterien (1400 A Kälteprüfstrom)	✓	
Motorabschaltung auf Bodenebene	✓		Spannungswandler, 10/15 A, 24 V – 12 V	✓	
Ansaugluftvorreiniger (über Motorhaube)	✓		Batterie – einpoliger Haupttrennschalter	✓	
Modulwasserkühler aus Aluminium (AMR)	✓		Fremdstartbuchse	✓	
Automatische Ätherstarthilfe	✓		Anlasser- und Getriebesperren in Stoßfänger	✓	
Elektronische Drehmomentbegrenzung	✓		24-V-Anlass- und Batterieladesystem	✓	
Drehmomentwandler mit Pumpenradkupplung (ICTC) und Überbrückungskupplung	✓		Elektrische Starter	✓	
Felgenzugkraftsteuerung	✓		Batterietrennung, zweipolig		✓
Planeten-Lastschaltgetriebe, 3 Vorwärts- und 3 Rückwärtsgänge, elektronische Steuerung	✓		Anzeiger für spannungsführende Leitungen im Servicezentrum	✓	
Verzögerte Motorabschaltung	✓		LED-Warnleuchten (Muster wählbar)	✓	
Lamellen-Betriebsbremsen, ölgekühlt	✓		LED-Beleuchtungsanlage:	✓	
Feststellbremse, elektrohydraulisch	✓		– zwei LED-Blinker vorn und hinten		
Automatische Retardersteuerung	✓		– vier nach vorn weisende Fahrlichter		
Fortschrittliche automatische Retardersteuerung mit Motorbremse		✓	– drei nach vorn weisende Arbeitsscheinwerfer		
Bremstemperatur-Kalkulator	✓		– vier an der Plattform montierte Arbeitsscheinwerfer		
Schaltautomatik	✓		– zwei nach vorn weisende Fernlichter		
HUBGERÜST			– vier nach hinten gerichtete Arbeitsscheinwerfer		
Standard-Hubarme (23 Tonnen/25,5 US-Tonnen aus der Wand, 27,2 Tonnen/30 US-Tonnen lose)	✓		– vier Treppenlichter		
Verlängerte Hubarme (20,5 Tonnen/22,5 US-Tonnen aus der Wand, 24,5 Tonnen/27 US-Tonnen lose)		✓	– zwei Motorraumleuchten		
EFFIZIENZ			Sechs Serviceleuchten		✓
Variabel verstellbare Hydraulikpumpen	✓		Zwei am Knickgelenk montierte Leuchten		✓
Variable Lenkung mit Load Sensing	✓				
Verstellpumpe für Lüfter	✓				
Drehmomentwandler mit Überbrückungskupplung	✓				
Schwimmfunktion	✓				
Schaufelautomatik:	✓				
– Hubendschaltung					
– Schaufelrückführung					
Gas auf Abruf (Sparmodus) als Standard mit HP+-Modustaste	✓				
Leerlaufabschaltung	✓				

Standard- und Sonderausrüstung (Fortsetzung)

Die Standard- und Sonderausrüstung kann variieren. Für genaue Informationen wenden Sie sich bitte an Ihren Cat-Händler.

	Standard	Optional		Standard	Optional
ARBEITSUMGEBUNG			ARBEITSUMGEBUNG (Fortsetzung)		
Premiumsitz mit beheizbarem und aktiv kühlbarem Lederpolster, einstellbare Lendenwirbelstütze, luftverstellbare Polster für Sitzfläche und Rückenlehne, Sitzkisseneigungseinstellung und verstellbare Zweiwege-Oberschenkelauflage	✓		Aktiver Fahrerkabine-Vorreiniger	✓	
Geklebtes Glas, getönt	✓		Fahreranwesenheitsstatus	✓	
Gummigelagertes, besonders schlagfestes Wärmeschutzglas		✓	Störung im Start- und Batterieladesystem	✓	
Beifahrersitz	✓		Elektronisches Betriebs- und Wartungshandbuch	✓	
Beifahrersitz mit Federung		✓	Hilfe zu Bedienelementen	✓	
Doppelhebel mit Hub-/Kippfunktion	✓		Maschinensicherung per Bluetooth®		✓
Joystick mit Hub-/Kippfunktion		✓	Zwei USB-Anschlüsse	✓	
Arbeitshydraulikenschalter	✓		CB-Befestigung für 12/24 V Stromversorgung und Antenne	✓	
Klimaanlage	✓		14-poliger Serviceanschluss	✓	
Anzeige des Fahrerkabinendrucks	✓		12-V-Stromversorgung	✓	
Grafisches Touchdisplay mit Echtzeitdaten zu Betrieb und Nutzlast	✓		Anwendungsprofile wählbar	✓	
Heizung, Entfroster, automatische Temperaturregelung	✓		Stummschaltung für Entertainment/Radio	✓	
Instrumentierung mit konfigurierbaren Widgets:	✓		Starten per Tastendruck	✓	
– Statusanzeigen			Instrumente, Warnanzeigen	✓	
– Radumdrehungszähler			Tastenfeld, Steuerung mit Kontrollleuchten:	✓	
– vereinfachte Nutzlast			Deckenleuchte Fahrerkabine	✓	
– TPMS (optional)			Lebensmittelfach und Getränkehalter	✓	
– Schaufelwinkel			Elektrohydraulische Notlenkung	✓	
– Kühlmitteltemperatur			Sonnenrollo zum Herunterziehen (vorn und hinten)		✓
– Hydrauliköltemperatur			Maschinendatenerfassungssystem (Vital Information Management System, VIMS™) mit Informationsanzeige: externer Datenanschluss, Taktzeitgeber	✓	
– Kraftstoffstand			AM/FM/AUX-Radio		✓
– Getriebeöltemperatur			AM/FM/AUX/USB/BT/CD/SAT-Radio		✓
– Motordrehzahl (Drehzahlmesser)			Kleiderhaken	✓	
– Getriebeegang					
– Fahrgeschwindigkeit					
– Motorbetriebsstundenzähler					

Standard- und Sonderausrüstung 992

Standard- und Sonderausrüstung (Fortsetzung)

Die Standard- und Sonderausrüstung kann variieren. Für genaue Informationen wenden Sie sich bitte an Ihren Cat-Händler.

	Standard	Optional		Standard	Optional
SICHERHEIT			MASCHINENSTEUERUNGEN		
Stufen für Auf-/Absteigen	✓		Cat Payload mit Überlastschutz		✓
Elektrische Stufen für Ein-/Ausstieg		✓	Vorrüstung für MineStar Health	✓	
Rückfahrkamera	✓		Vorrüstung für MineStar GUIDE		
Seitenkameras (270 Grad)		✓	Vorrüstung für MineStar Edge		
Cat Detect (rückseitige Objekterkennung)		✓	Neue Komponenten der Schaufelfüllautomatik:		✓
Vorderer Laufsteg um die Kabine	✓		– Reifenschlupfschutz		
Anschlagpunkte an ROPS	✓		– Hub-Abwürgeschutz		
Knickgelenksperrung	✓		– Reifensatz		
Unterlegkeile		✓	Fahrer-Coaching		✓
Stufen auf beiden Seiten der Maschine	✓		KÜHLUNG		
Plattform mit Fußleisten	✓		Paket für Standardumgebungen (empfohlen bis maximal 43 °C [110 °F])	✓	
Automatiksicherheitsgurt, Fahrersitz und Beifahrersitz	✓		Hochleistungskühler (empfohlen bis maximal 55 °C [131 °F])		✓
Rückfahrwarnsignal	✓		REIFEN UND FELGEN		
Notlenkung		✓	Felgen – 914,4 mm (36") (36 × 45)		✓
Warnhörner, elektrisch	✓		113,3 mm (4,5") Flansch		
Elektrisches Trompetenhorn und elektrisches Werkstattthorn		✓	Für Reifen 45/65R45 und 45/65-45		
Vorrüstung für Feuerlöschsystem (Tankhalter und Anschlüsse für Elektronik zur Überwachung auf Störungen/Aktivierung)		✓	Reifen – 45/65R45		
Notaussystem		✓	Reifen – 45/65-45		
Arbeitshydrauliksperrung	✓		ERSATZFELGEN		
Sicherheitsgurtwarnmeldung	✓		914,4 mm (36") (36 × 45)		✓
Stummschaltung für Entertainment/Radio	✓		(4,5") Flansch		
KÄLTEBETRIEB					
Kaltwetterumgehung für Kühllüfter (empfohlen bei Temperaturen unter –29 °C [–20 °F])		✓			
120- oder 240-V-Kühlmittelheizelemente (empfohlen bei Einsatzbedingungen zwischen –18 °C und –30 °C [–0 °F bis –22 °F])		✓			
Kraftstoffvorwärmer (Umlaufheizung auf Basis von Motorwärme und Wärmetauscher) (empfohlen zwischen –18 °C und –30 °C [0 °F und –22 °F])		✓			
Beheizte Spiegel		✓			

Standard- und Sonderausrüstung (Fortsetzung)

Die Standard- und Sonderausrüstung kann variieren. Für genaue Informationen wenden Sie sich bitte an Ihren Cat-Händler.

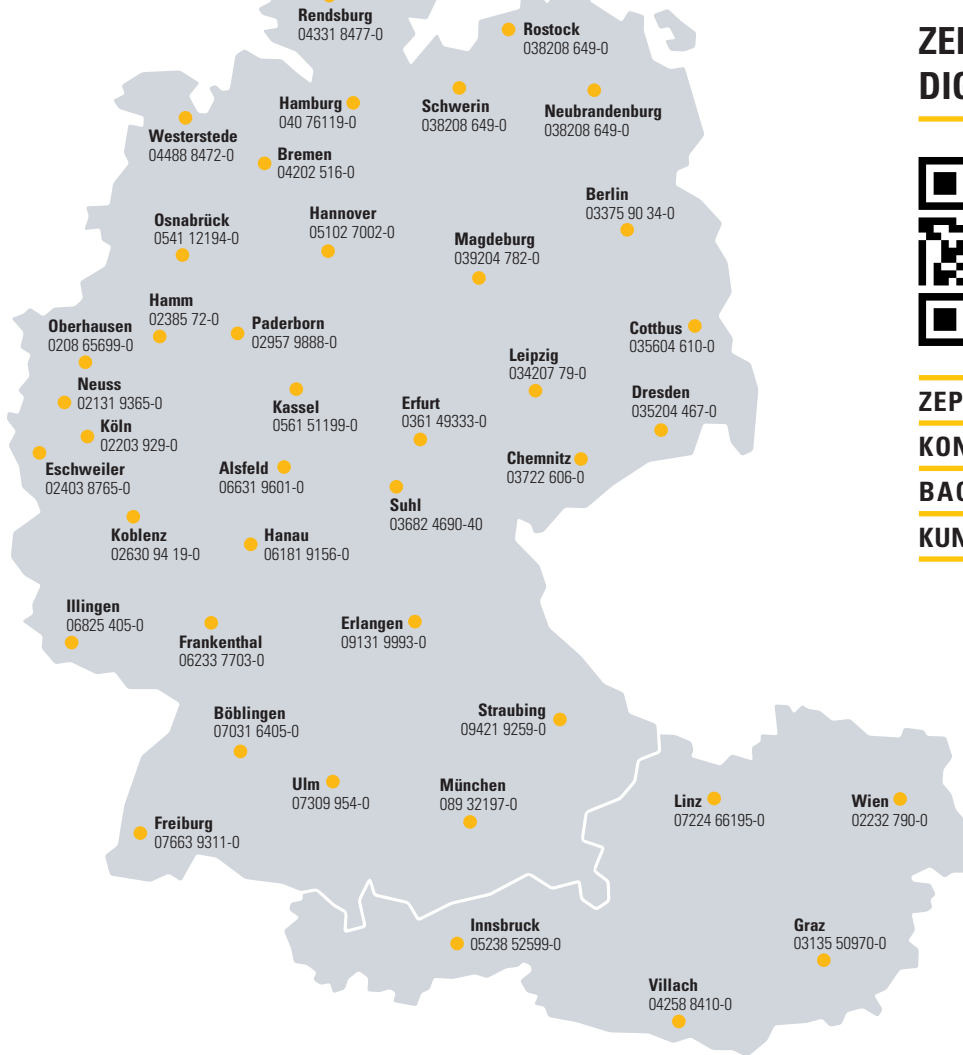
	Standard	Optional		Standard	Optional
SERVICE			SERVICE (Fortsetzung)		
Füllstandsanzeigen:	✓		Effizienzüberwachung Arbeitspumpe	✓	
– Ölstandkontrolleuchte für Arbeitsgerät und Lüfter			Steinschlagschutz an den Schmierleitungen des Gestänges	✓	
– Ölstandkontrolleuchte für Lenkung und Bremse			Cat-O-Ring-Dichtung/Schlaucharmaturen	✓	
– Kontrollleuchte für Füllstand des Scheibenwaschmittels			Abschließbare Wartungsklappen	✓	
– Ölstandkontrolleuchte für Getriebe			Öko-Ablassventile für Motor, Kühler, Hydraulikbehälter, Lenk- und Bremsflüssigkeitsbehälter, Bremskühlflüssigkeitsbehälter und Achsen	✓	
– Kraftstoffstandanzeige			Elektronische Druckregelung der Schmierautomatik macht ein Nachstellen des Drucks unnötig und überwacht die Schmiermitteldicke temperaturabhängig	✓	
– Ölstandkontrolleuchte für Motor			Schnellbetankungsanlage, vom Boden erreichbar	✓	
– Kontrollleuchte für Motorkühlmittel			Motor- und Getriebeschutz		✓
– Kontrollleuchte für Fettbehälter des automatischen Schmiersystems			Zugvorrichtung mit Bolzen	✓	
– Anlassersperre und LED			Cat-XT™-Schlauch	✓	
– HD-Batterietrennschalter			Servicezentrum links	✓	
– Aufstiegsbeleuchtungsschalter			Ölprobenzapfventile	✓	
– Schalter für Wartungsleuchten (wenn vorhanden)			Diagnoseleitungen für einfache Fehlersuche		✓
– Kraftstoffabstellschalter Motor			Langzeitkühlmittel in vorgemischter 50-prozentiger Konzentration mit Frostschutz bis -34 °C (-29 °F)	✓	
– Schnelleinfüllöffnung für Motoröl			Hinterer Zugang zu Fahrerhaus und Wartungsplattform	✓	
– Schnelleinfüllöffnung für Getriebeöl			Lastgeregelte Lenkung	✓	
– Schnelleinfüllöffnung für Lenk- und Bremshydrauliköl			Vandalismusschutz-Deckelschloss	✓	
– Ablassöffnung für Lenk- und Bremshydrauliköl			Servicezugang für Kühlungsreinigung	✓	
– Schnelleinfüllöffnung für Motorkühlmittel			Serviceanschluss für Telematik und Cat Electronic Technician in Stoßfänger	✓	
– Schnelleinfüllöffnung für Arbeits- und Lüfterhydrauliköl			Product Link™ (Mobilfunkübertragung)		✓
– Ablassöffnung für Arbeits- und Lüfterhydrauliköl			Product Link (Doppelmodus per Satellit und Mobilfunk)		✓
– Einfüllöffnung für Fettbehälter des automatischen Schmiersystems			Absperrventil für Befüllung des automatischen Schmiersystems Autolube	✓	
– 24-V-Fremdstartanschluss					
– 12-V-Steckdose					
– 120-V-Stecker für Kühlwasservorwärmer (wenn vorhanden)					
– 240-V-Stecker für Kühlwasservorwärmer (wenn vorhanden)					
– VIMS-Schlüsselschalter					
– 14-poliger Serviceanschluss					
– Getriebesperre und LED					
Gehäuseablauffilter, Patronenbauweise, im Tank mit magnetischen Stopfen an Anbaugerät, Kühllüfter, Brems- und Lenkpumpen	✓		SCHALLPEGEL		
Hochdrucksiebe auf der Ausgangsseite von Anbaugerät, Kühllüfter, Brems- und Lenkpumpen	✓		Schalldämpfungspaket		✓
			FÜLLEN UND FÖRDERN ODER UMFANGREICHES FÖRDERN		
			Hydraulische Schwingungsdämpfung		✓

ZEPPELIN

ZEPPELIN – GANZ IN IHRER NÄHE

ZEPPELIN IN IHRER NÄHE

Mit unseren rund 40 Niederlassungen in Deutschland und Österreich sind wir immer in der Nähe Ihres Standortes oder Ihrer Baustelle. Der Zeppelin Service steht Ihnen rund um die Uhr zur Verfügung. Wir liefern 98 % aller Ersatzteile innerhalb von 24 Stunden.



ZEPPELIN DIGITAL



ZEPPELIN SHOP
KONFIGURATOR
BAGGERBÖRSE
KUNDENPORTAL



Günstige Finanzierungen
für alle unsere Maschinen
über unseren
Partner Cat Financial.

**Schnell. Einfach. Flexibel.
Individuell.**

Zeppelin Baumaschinen GmbH
Graf-Zeppelin-Platz 1 · 85748 Garching bei München
Tel. 089 32000-0 · zeppelin-cat@zeppelin.com
zeppelin-cat.de

Zeppelin Österreich GmbH
Zeppelinstraße 2 · 2401 Fischamend bei Wien
Tel. 02232 790-0 · info.at@zeppelin.com
zeppelin-cat.at

Nähere Informationen zu Cat-Produkten, Serviceleistungen der Händler und Industrielösungen finden Sie auf unserer Website www.cat.com.

© 2021 Caterpillar

Alle Rechte vorbehalten

Materialien und Spezifikationen können ohne Vorankündigung geändert werden. Abgebildete Maschinen können Sonderausrüstung aufweisen. Ihr Cat-Händler informiert Sie gern über lieferbare Sonderausrüstung.

CAT, CATERPILLAR, LET'S DO THE WORK, die entsprechenden Logos, "Caterpillar Corporate Yellow", die Handelszeichen "Power Edge" und Cat-"Modern Hex" sowie die hierin verwendeten Unternehmens- und Produktidentitäten sind Markenzeichen von Caterpillar Inc. und dürfen nicht ohne Genehmigung verwendet werden.

AGXQ2899-02 (06-2021)
Ersetzt AGXQ2899-01
Baunummer: 12A
(Global)

