

Cat MH3026-06C
Serien-Nr.: FB900606

Zeppelin Baumaschinen
Bereich Konzernkunden
Graf-Zeppelin-Platz 1
85748 Garching bei München
Germany
<https://www.zeppelin-cat.de/>

Mathias Stemmer
Telefon: +49 8932197550
Fax: +49 8932197280
Mobil: +49 1721334554
mathias.stemmer@zeppelin.com

Hersteller
Kategorie
Baujahr
Betr.-Std.

Cat
Umschlaggeräte
2021
2.919

Stiel Art	Industriestiel
Stiellänge	6.600 mm
Greiferleitung	Ja
Abstützung	4-Punkt-Pratzenabstützung
Reifen Zustand hinten links	70 %
Reifen Zustand hinten rechts	70 %
Reifen Zustand vorne links	70 %
Reifen Zustand vorne rechts	70 %
Hersteller Reifen	Sonstige
Reifenfüllung	Vollgummi
Reifengröße	10.00-20 Globe Star
Zentralschmieranlage	Ja
Rückfahrkamera	Ja
Größenklasse	0,6 cbm
Einsatzgewicht	25,5 t
Motorleistung	128 kW (175 PS)
Klimaanlage	Ja
Ausstattung	Standort/location: Berlin, Ausleger/boom 6,80 m, letzter Service bei/last service at: 2.513 Stunden/hours, EU Abgasstufe IV/emissions level EPA Tier 4f, RAL 5011

Nettopreis
Lieferbedingungen

199.000,00 EUR (zzgl. MwSt.)
FCA Zeppelin Niederlassung Konzernkunden

Dieses Angebot ist freibleibend. Grundlage dafür sind unsere Allgemeinen Verkaufs- und Lieferbedingungen. Technisch bedingte Änderungen an Geräten und Zubehör sind jederzeit möglich. Irrtümer, Änderungen und Zwischenverkauf vorbehalten. Alle Preise verstehen sich zzgl. gesetzlicher MwSt.

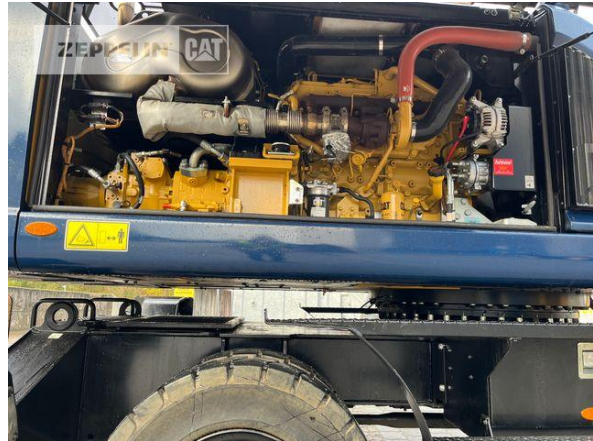
Cat MH3026-06C
Serien-Nr.: FB900606



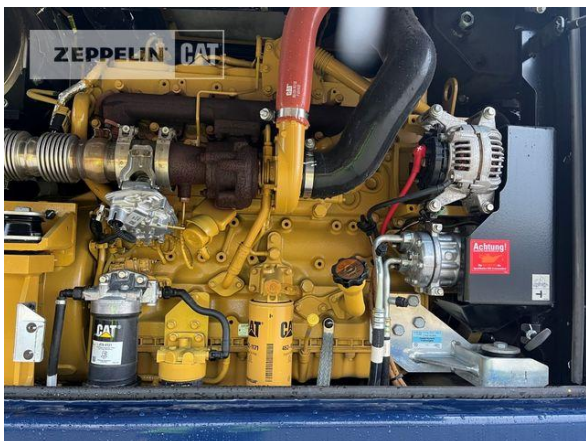
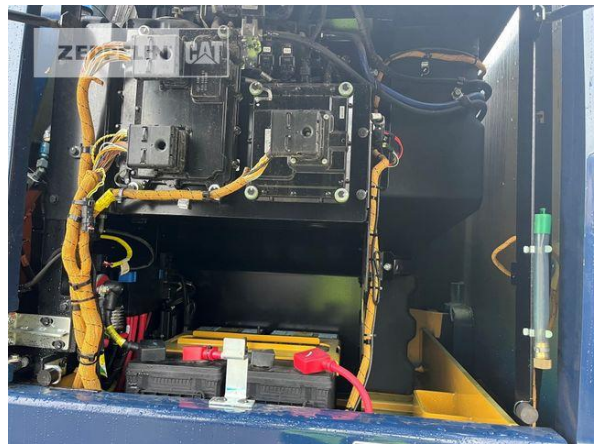
Cat MH3026-06C
Serien-Nr.: FB900606



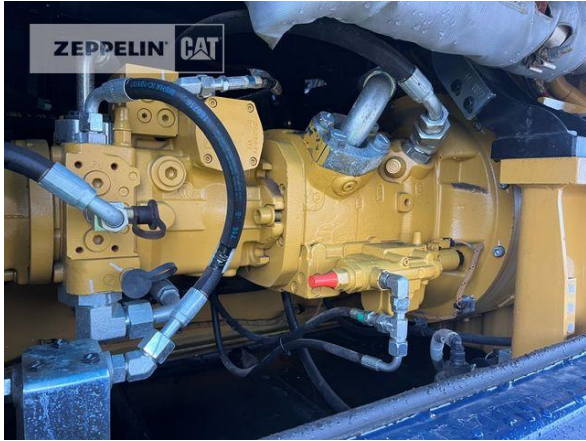
Cat MH3026-06C
Serien-Nr.: FB900606



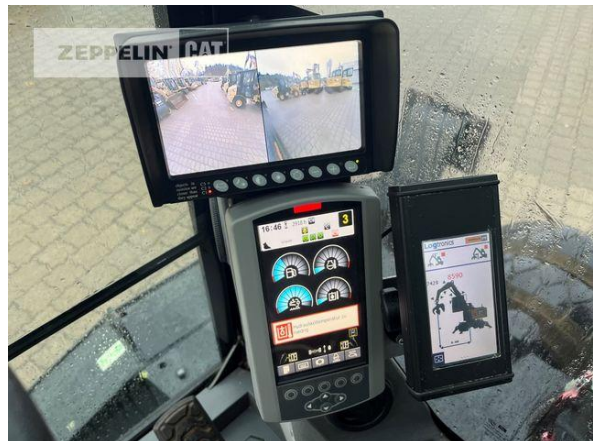
Cat MH3026-06C
Serien-Nr.: FB900606



Cat MH3026-06C
Serien-Nr.: FB900606



Cat MH3026-06C
 Serien-Nr.: FB900606



Cat MH3026-06C
Serien-Nr.: FB900606

